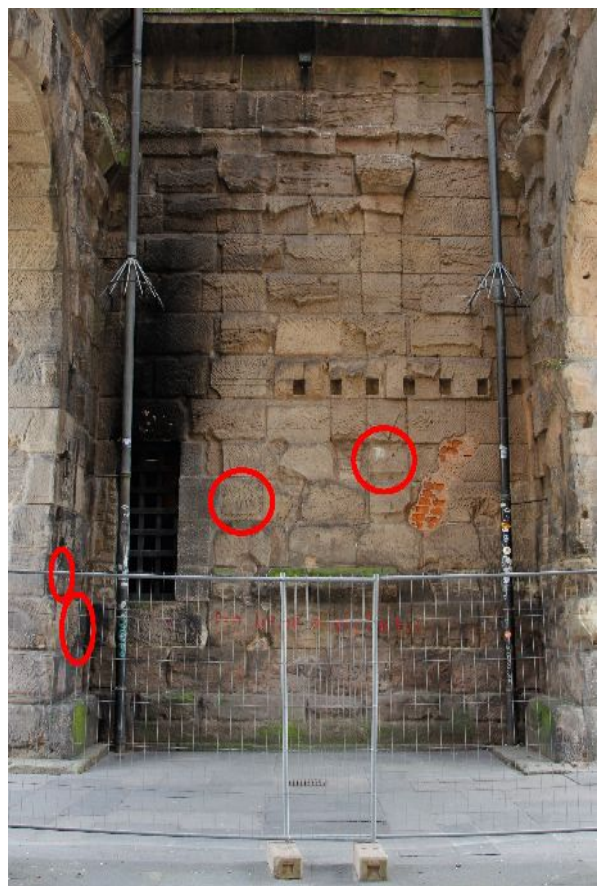
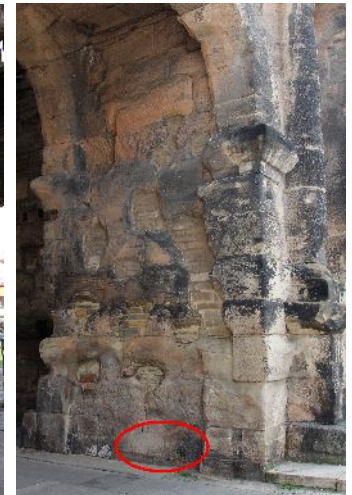


Porta Nigra Lösungsblatt

Frage 1:

Auf den Fotos sind die Positionen einiger Steinmetzzeichen markiert. Es gibt aber noch viel mehr. Vollständig sind die Markierungen also nicht.





Frage 2:

Das Fallgitter hat sich auf der Innenstadt abgewandten Seite befunden. Wenn man im Torbogen steht und nach oben schaut, dann sieht man noch den Spalt, in dem das Fallgitter hing.

Frage 3:

Drei der Säulensockel stammen noch aus der Zeit der Römer. Bei den restlichen Sockeln handelt es sich um Repliken. Die Originale standen ursprünglich an einem anderen Ort und wurden erst später dort platziert. Sie sind stark verwittert und stehen in Richtung der Innenstadt.